

**Gama completa
para proteção de
vidas e bens**



EATON

Powering Business Worldwide



Fornecer energia a um mundo que exige mais.

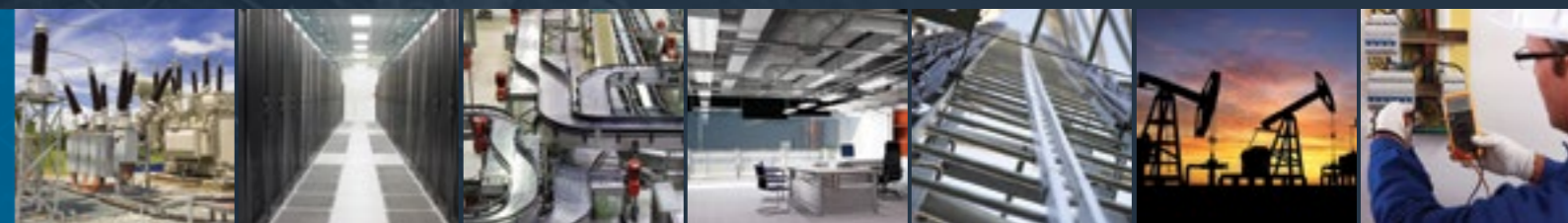
Fornecemos:

- **Soluções elétricas** que usam menos energia, melhoram a confiabilidade energética e tomam os lugares em que vivemos e trabalhamos mais seguros e confortáveis
- **Soluções elétricas e hidráulicas** que permitem que as máquinas sejam mais produtivas sem desperdiçar energia
- **Soluções aeroespaciais** que tomam as aeronaves mais leves, mais seguras e menos dispendiosas e ajudam os aeroportos a funcionar de forma mais eficiente
- **Soluções de sistemas de transmissão e motorização de veículos** que oferecem mais potência a carros, caminhões e ônibus, enquanto reduzem o consumo de combustível e as emissões

Oferecemos soluções integradas que ajudam a tornar a energia, em todas as suas formas, mais prática e acessível.

Com vendas em 2014 de 22,6 bilhões de dólares, a Eaton tem aproximadamente 99.000 funcionários em todo mundo e vende produtos em mais de 175 países.

Descubra a Eaton de hoje.



Powering Business Worldwide

Como uma empresa global de gerenciamento de energia ajudamos clientes em todo mundo a gerenciarem a energia necessária para edifícios, aeronaves, caminhões, carros, máquinas e empresas.

As tecnologias inovadoras da Eaton ajudam os clientes a gerenciarem energia elétrica, hidráulica e mecânica de forma mais confiável, eficiente, segura e sustentável.

O setor elétrico da Eaton

A Eaton é um líder global com experiência em:

- Distribuição de energia e proteção de circuitos
- Soluções de no-breaks (UPS)
- Soluções para ambientes perigosos e severos
- Iluminação de emergência e sistemas de segurança
- Soluções estruturais e dispositivos de cabeamento elétrico
- Controle e automação
- Serviços de engenharia

A Eaton está preparada, através de suas soluções globais, para responder aos desafios de gerenciamento de energia elétrica mais críticos de hoje. Com mais de 100 anos de experiência no setor elétrico, a empresa é estimulada pelo desafio de fornecer energia a um mundo que exige duas vezes mais energia do que atualmente. Antecipa necessidades, cria novos produtos de engenharia e soluções para fornecer energia aos mercados atuais e futuros.

A Eaton dedica-se a assegurar que uma energia confiável, eficiente e segura está disponível quando for mais necessária.

Eaton.com.br

EATON

Powering Business Worldwide



A filosofia de um sistema convencional consiste em dividir o edifício em um número de áreas chamadas zonas. Os detectores e botoeiras de cada zona são ligados em circuitos dedicados. Caso um detector ou botoeira entre em alarme, a central consegue identificar qual o circuito que o contém e indicar qual a zona que gerou o sinal de incêndio.

Depois é necessário procurar fisicamente na zona indicada qual a causa exata do alarme.

A Eaton aconselha que detectores e botoeiras sejam ligados em circuitos de detecção separados, de forma a facilitar a interação do usuário com o sistema.

Alarmes Intempestivos

A vasta maioria dos detectores convencionais são dispositivos de dois estados: normal ou alarme. A utilização de componentes modernos e um correto projeto do sistema podem reduzir potenciais problemas. Acontece, por vezes, que os sistemas convencionais gerem alarmes intempestivos em determinadas condições de funcionamento ou ambientais, como, por exemplo, a presença de vapor junto de um detector de fumaça.

Os detectores combinados foram um desenvolvimento fundamental na redução destas situações indesejadas. Tradicionalmente, os detectores respondiam a fenômenos particulares de um incêndio, como calor ou fumaça. No entanto, a Eaton oferece dispositivos combinados, com ambos os elementos sensores para fumaça e temperatura. A resposta em alarme é tomada pela análise da resposta de ambos os elementos, resultando numa performance de detecção melhorada, assim como numa maior imunidade a situações de falsos alarmes.

Circuitos de Sirenes

Além dos circuitos de detecção, é necessário separar circuitos de dispositivos de alarme como sirenes, para sinalizar a existência de um alarme de fogo no edifício. De forma a monitorar corretamente estes circuitos, a ligação dos mesmos deve ser feita em uma única radial, sem derivações.

A maioria das centrais convencionais possui mais do que um circuito de alarme, e tipicamente quanto maior o número de circuitos de detecção, maior será o número de circuitos de sirenes.

Existem, no entanto, habitualmente menos circuitos de sirenes do que de detecção e, por isso, será necessário que um circuito de alarme forneça cobertura a mais do que uma zona. Isto aumenta a complexidade de instalação, uma vez que será necessário passar cabos destes circuitos por diferentes caminhos que os de detecção.

Na fase de projeto de um sistema convencional é importante assegurar que a central possui o número adequado de zonas para a dimensão e complexidade do edifício, e que a central suporta o número de circuitos de alarmes pretendidos e respectiva carga.

FXP4000 Centrais Convencionais



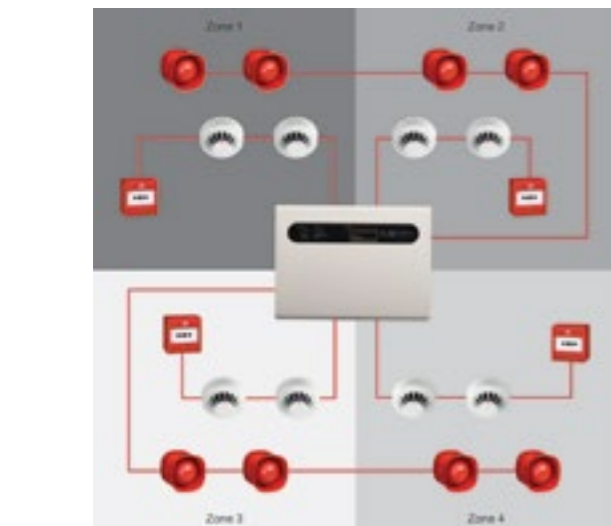
“Sistema com capacidade e versatilidade para se adaptar a uma vasta gama de projetos”

A gama FXP4000 está certificada segundo a norma EN54 Part 2 & 4. A central é a solução perfeita para qualquer requerimento de um sistema convencional. Inclui, nas características de base, função de teste, contatos de “Class Change”, alarme de tensão de bateria e compensação da temperatura do carregador, para garantir uma utilização simples e alta confiabilidade.

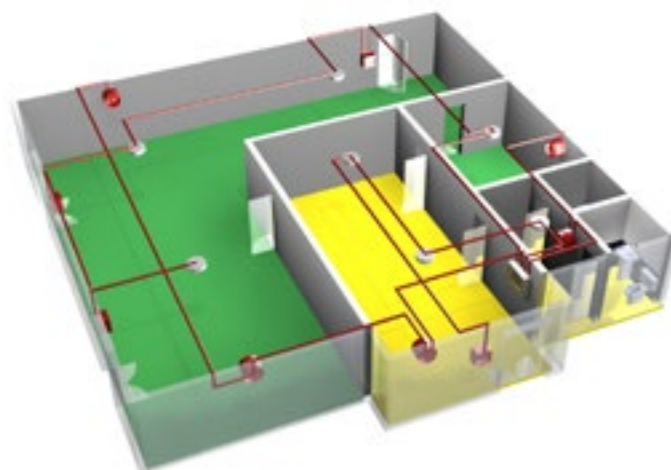
Benefícios

- Alta confiabilidade
- Fácil manutenção
- Versatilidade
- Não necessita fusíveis
- Relé de fogo / falha
- Design discreto
- Código de acesso numérico
- Baterias integradas

	FXP4002	FXP4004	FXP4008
Nº de Zonas	2	4	8
Detectores por Zona	30	30	30
Nº Circuitos de Sirenes	2	2	4
CIOP4 / 8	180	244	63



Arquitetura típica de um sistema convencional



Aplicação típica de um sistema convencional

Painel Repetidor

A gama FXP4000 inclui um painel repetidor (FPXRP4000) que é compatível com a central de 8 zonas. Instalação simples, necessita apenas de 2 condutores de ligação a partir da central principal, diminuindo os custos de instalação. Painéis repetidores adicionais podem ser ligados sem afetar o sistema, uma vez que cada um possui fonte de alimentação e baterias próprias. O repetidor possui todas as funções da central principal.



Características

- Carregador com compensador de temperatura
- Modo de teste
- Zonas ou circuitos de alarme isolados
- Condições de fogo e falha por zona
- Requer apenas dois fios entre central e painel repetidor



Detectores

Gama de detectores para sistemas convencionais de detecção de incêndio para as mais diversas aplicações. Todos os detectores são certificados segundo a norma EN54. A gama é composta por detectores de fumaça, de temperatura e combinados.

Detector óptico CPDB321



Aplicações típicas:

Para a maioria das aplicações. Resposta rápida a fogos de combustão lenta ou latentes que originam grande volume de partículas visíveis.

Detector combinado CPTB341



Aplicações típicas:

Resposta rápida em fogos de combustão rápida e limpa. Utiliza a detecção térmica para aumentar a imunidade a falsos alarmes.

Detector termovelocimétrico CFRB330



Aplicações típicas:

Locais onde a presença de fumaça possa causar falsos alarmes em detectores ópticos. Detecção de variações rápidas de temperatura, e temperaturas acima de 60°C.

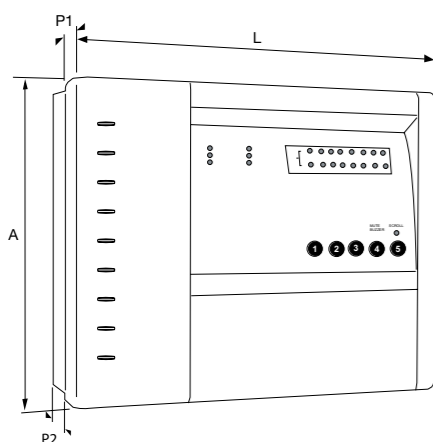
Detector térmico CMTB360 / CHTB390



Aplicações típicas:

Locais onde a presença de fumaça e / ou temperaturas elevadas seja uma constante. Detecta temperaturas acima dos 77°C (CMTB360) ou 92°C (CHTB390).

Dimensões

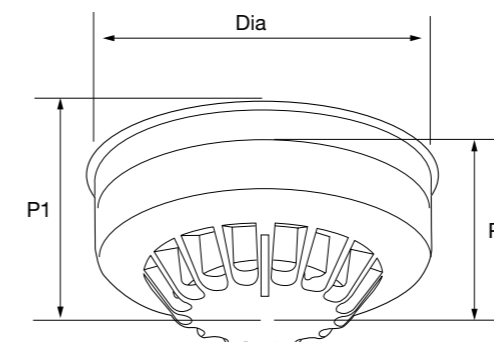


	A (mm)	L (mm)	P1 (mm)	P2 (mm)
Central 2/4/8 zonas	270	332	45	47
Corte	265	327	-	-

Referências

Descrição	Código
Central de 2 zonas	FXP4002
Central de 4 zonas	FXP4004
Central de 8 zonas	FXP4008
Painel Repetidor (compatível apenas com central de 8 zonas)	FPXRP4000
Caixa de embutir	FX22003300 MB
Fire alarm system log book	MFALOG

Dimensões



	Dia (mm) (com base)	P2(mm) (sem base)	P1(mm) (com base)
Óptico	101	33	45
Combinado	101	43	55
Termovelocimétrico/ térmico	101	43	55

Performance

Função	CPD321	CPT341	CFR330	CMT360	CHT390
Modo	Óptico	Óptico-Térmico	Termovelocimétrico	Temperatura 77°C	Temperatura 92°C
Área de Cobertura*	100m ²	100m ²	50m ²	50m ²	50m ²
Classe de Temperatura	N/A	A2S	A2R	BS	CS
Temperatura de Alarme	N/A	60 °C	60 °C	77 °C	92 °C

Referências

Descrição	Código
Detector óptico	CPD321
Detector combinado	CPT341
Detector termovelocimétrico / térmico	CFR330/ CMT360 / CHT390

Bases

Existem dois tipos de base para detectores convencionais. A base standard CDBB300, e a FXN520R com relé, ideal para sinalização local.

Base standard CDBB300



Aplicações típicas:

Produto de uso genérico para a maioria das aplicações.

Base com relé FXN520R



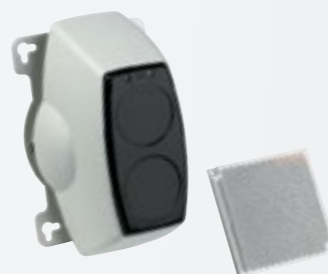
Aplicações típicas:

Locais onde é necessária uma resposta local.

Detectores de feixe

Existem dois tipos de detectores de feixe compatíveis com os nossos sistemas convencionais. O MBD50R, com alcance até 50 metros, e o MBD100R, com alcance até 100 metros. Nenhum requer fonte de alimentação.

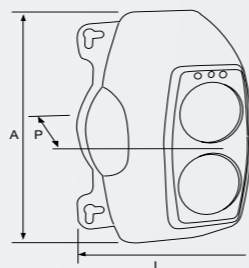
Detectores lineares MBD50R / MBD100R



Aplicações típicas:

Áreas amplas como armazéns, fábricas, shoppings, etc.

Dimensões



A (mm)	L (mm)	P (mm)
210	130	120

Detector de conduta

A presença de fumaça em uma conduta de ventilação é detectada pela passagem da corrente de ar através de dois tubos. Um detector óptico e uma base são montados dentro de uma câmara de amostragem, que fica localizada no exterior da conduta, com os tubos inseridos na conduta numa zona de baixa turbulência.

Unidade de detecção em conduta MDP201

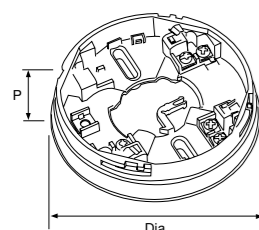


Aplicação típica:

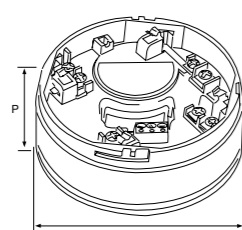
Detectar a presença de fumaça em condutas de ventilação.

Unidade de detecção em conduta com detector óptico – detector e base devem ser encomendados separadamente.

Dimensões



Base standard



Base com relé

	Dia (mm)	P (mm)
Base standard	104	22
Base com relé	102	40

Características

	MBD50R	MBD100R
Alcance	5 a 50 metros	50 a 100 metros
Tolerância a desalinhamento a 35%	Detector ± 0,8°, prism ± 5,0°	Detector ± 0,8°, prism ± 5,0°
Níveis de alarme	2,50dB (25%) 3,74dB (35%) 6,02dB (50%)	2,50dB (25%) 3,74dB (35%) 6,02dB (50%)
Comprimento de onda	880nm	880nm

Características

Dimensões da conduta	300mm a 1500mm 5 a 50 metros
Velocidade do ar	1m/s a 20m/s Detector ± 0,8° Prisma ± 5,0°
Temperatura de funcionamento	-20°C a +60°C

Referências

Descrição	Código
Base standard	CDBB300
Base com relé	FXN520R
Detector de feixe (50 metros)	MBD50R
Detector de feixe (100 metros)	MBD100R
Braço de montagem (opcional)	MRBFP
Unidade de detecção em conduta	MDP201



Unidade de detecção em conduta com detector óptico – detector e base devem ser encomendados separadamente

Sinalizador de ação

O sinalizador de ação (CIR301) permite a monitoração de detectores que não se encontram em local visível.

Compatível com a gama de sistemas de detecção de incêndio da Eaton.

Este sinalizador é ideal para aplicações como salas fechadas ou inacessíveis, permitindo a indicação de atuação de um detector automático.

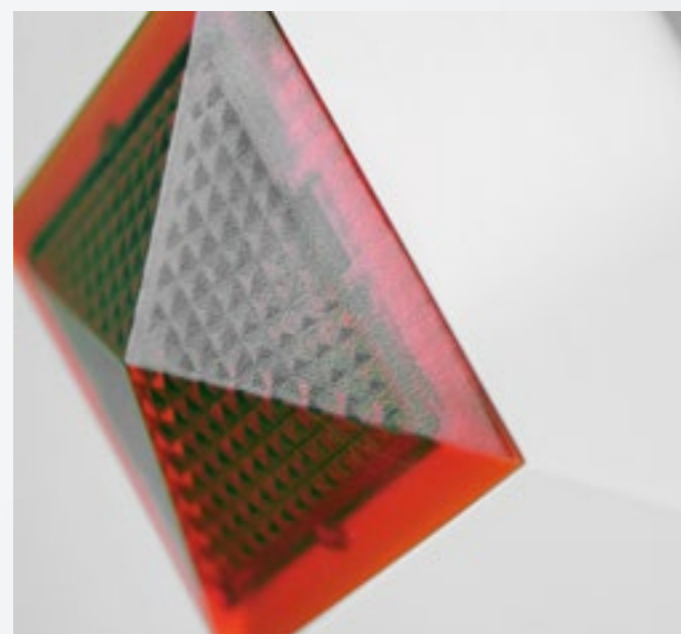
Sinalizador de ação CIR301



Aplicações típicas:

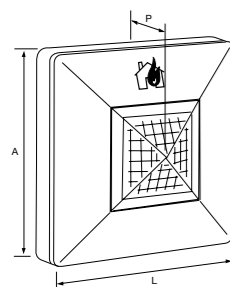
Sinalização remota de salas fechadas

Sinalização remota de detecção acima de tetos falsos



Detalhe da lente do sinalizador

Dimensões



Sinalizadores de ação

	A (mm)	L (mm)	P (mm)
Sinalizadores de ação	87	87	49

Referências

Descrição	Código
Sinalizador de ação	CIR301

Botoeiras CXL

A botoeira universal CXL combina uma série de características em um produto único, simplificando a escolha e reduzindo as unidades em estoque.

A CXL vem com plástico rearmável e vidro de quebrar como standard, e LED integrado.

Botoeira saliente / embutida CXL/GP/R/BB



Aplicações típicas:

Para uso genérico, na maioria das aplicações interiores.

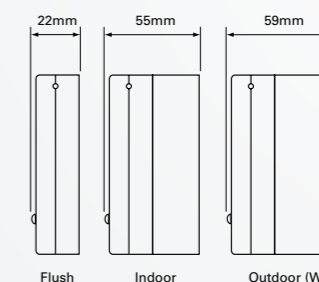
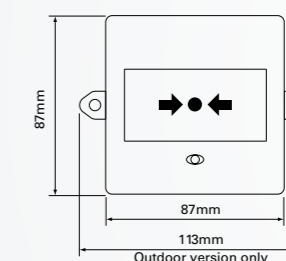
Botoeira estanque CXL/GP/R/WP



Aplicações típicas:

Para locais com condições adversas ou montagem no exterior.

Dimensões



Especificações técnicas

Tensão	Até 30Vcc
Resistências	470 / 680 Ω
Tipo elemento	Vidro / Plástico
Temperatura	-10°C a 56°C -25°C a 70°C (WP)
Índice de proteção	IP24D, IP66 (WP)
Construção	ABS
Peso	0,19kg, 0,22kg (WP)
Cor	Vermelha

Referências

Descrição	Código	Referência de fábrica
Botoeira convencional	CXL-GP-R-BB	4920016FULL-0018XC
Botoeira convencional, IP66	CXL-GP-R-WP	4990047FULL-0420X
Tampa de proteção (pack 10)	CX-PC	4990001FUL-0022
Acessório rearmável (pack 10)	CX-P-KIT	4990010FUL-0045
Vidro de quebrar (pack 10)	CX-SPAREGLASS	516200FULL-5017
Chave de teste (pack 10)	CX-UK	4990009FUL-0040

Botoeiras CXM

A botoeira CXM possui um contato inversor que permite a utilização com uma vasta gama de sistemas. A unidade é fornecida com plástico rearmável e vidro de quebrar como standard.

Botoeira saliente / embutida CXM



Aplicações típicas:

Para uso genérico, na maioria das aplicações interiores.

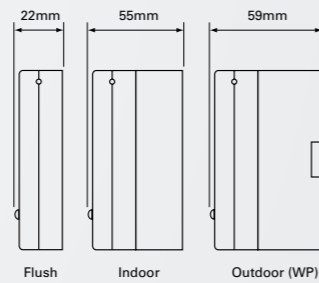
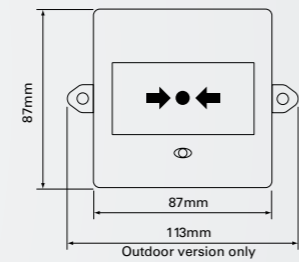
Botoeira estanque CXM



Aplicações típicas:

Para locais com condições adversas ou montagem no exterior.

Dimensões



Especificações técnicas

Tensão	9 a 30Vcc
Corrente máxima	3A
Saída	Contato seco
Tipo elemento	Vidro / Plástico
Temperatura	-10°C a 56°C -25°C a 70°C (WP)
Índice de proteção	IP24D, IP66 (WP)
Construção	ABS
Peso	0,19kg, 0,22kg (WP)
Cor	Vermelha (outras cores: dependentes de quantidades mínimas)

Referências

Descrição	Código	Referência de fábrica
Botoeira CXM, vermelha	CXM-CO-GP-R-BB	4930010FUL0048XC
Botoeira CXM, vermelha, IP66	CXM-CO-G-R-WP	4990073FULL0122X
Botoeira CXM, branca	CXM-CO-GP-W-BB	4920018FULL0186C
Botoeira CXM, branca, IP66	CXM-CO-GP-W-WP	4934231FULL0464
Botoeira CXM, amarela	CXM-CO-G-Y-BB	4930110FUL0049
Botoeira CXM, verde	CXM-CO-P-G-BB	4931210FUL0135
Botoeira CXM, verde, IP66	CXM-CO-GP-G-WP	4934230FULL0462
Botoeira CXM, azul	CXM-CO-GP-B-WP	4934233FUL0466
Tampa de proteção (pack 10)	CX-PC	4990001FUL0022
Acessório rearmável (pack 10)	CX-P-KIT	4990010FUL0045
Vidro de quebrar (pack 10)	CX-SPAREGLASS	516200FULL5017
Chave de teste (pack 10)	CX-UK	4990009FUL0040

Sirenes Roshni

A sirene Roshni é a sirene de incêndio líder de mercado para sistemas convencionais, podendo, no entanto, ser utilizada nas mais diversas aplicações.

Sirene ROLP



Aplicações típicas:

Sirene de aplicação geral, concebida para ser robusta e esteticamente atraente.

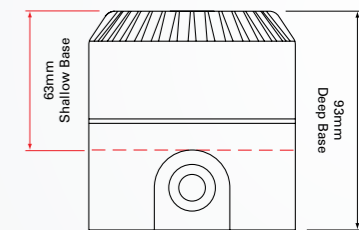
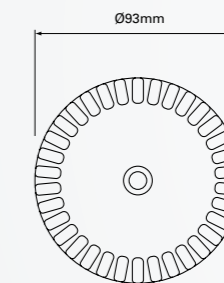
Sirene IP65 ROLP



Aplicações típicas:

Para aplicações em condições adversas ou no exterior.

Dimensões



Especificações técnicas

Tensão	9 a 28Vcc
Consumo	12mA (som 3)
Saída sonora	102dB (som 3)
Sons	32
Volume	Control 10dB
Temperatura	-25°C a 70°C
Índice de proteção	IP54 (s)*, IP65 (d)*
Construção	ABS
Peso	0,25kg
Cor	Vermelha ou branca

(s)* Base baixa
(d)* Base alta

Referências

Descrição	Código	Referência de fábrica
Sirene vermelha, base baixa	ROLP-R-S-3	540501FULL0389X
Sirene vermelha, base alta	ROLP-R-D-3	540503FULL0403X
Sirene branca, base baixa	ROLP-W-S-3	540502FULL0406X
Sirene branca, base alta	ROLP-W-D-3	540504FULL0410X

Sirenes ROLP LX WALL

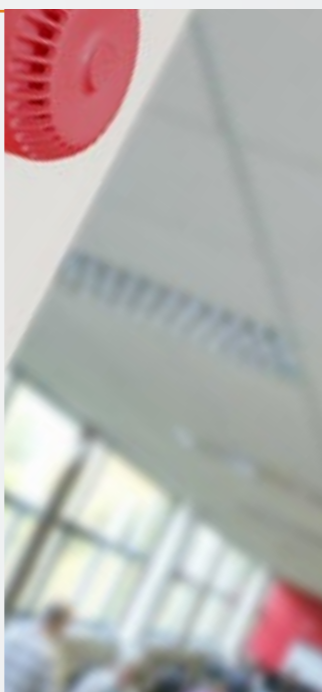
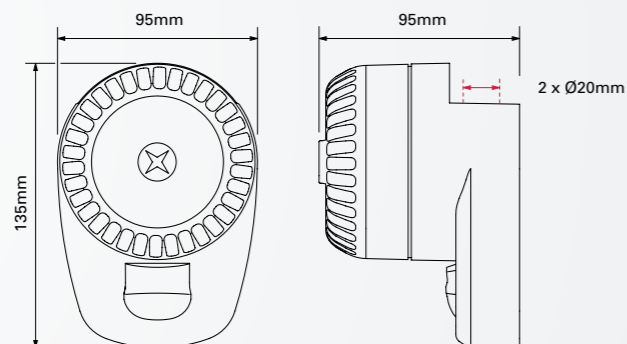
A ROLP LX WALL é ideal para aplicações onde um sinal visual é requerido em conjunto com um sinal de alarme sonoro.

Baseado na popular Roshni, a ROLP LX é uma solução confiável e de alto desempenho, certificada segundo a EN54-23.

Recomendada para instalação em parede e requerendo apenas um ponto de instalação, a ROLP LX WALL encontra-se também disponível apenas como base para utilizar como qualquer sirene Roshni.

Sirene ROLP LX WALL

Dimensões



Aplicações típicas:

A ROLP LX WALL é ideal para aplicações onde seja necessário combinar sinal sonoro com visual. A ROLP LX WALL está disponível para utilizar com qualquer sirene Roshni.

Especificações técnicas

Montagem	Parede
Alimentação	18 - 28Vcc
Consumo	22 - 37mA
Cobertura	7,5m
Altura de instalação	2,4m (máx)
Código de cobertura	W-2.4-75
Volume de cobertura	135m ³
Frequência beacon	1Hz / 0,5Hz
Temperatura funcionamento	-25°C a 70°C
Monitoração	Polaridade inversa
Índice de proteção	IP65
Peso	200g
Cor corpo	Vermelho / Branco
Cor beacon	Vermelho / Branco
Saída sonora	102dB (som 3)

Referências

Descrição	Código	Referência de fábrica
Sirene branca, beacon vermelho	8500024FULL-0024X	ROLP-W1-LX-W-RF
Sirene vermelha, beacon vermelho	8500025FULL-0025X	ROLP-R1-LX-W-RF
Sirene vermelha, beacon branco	8500023FULL-0023X	ROLP-R1-LX-W-WF

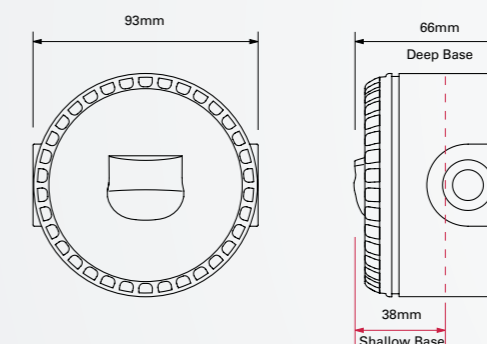
Solista LX Wall

O beacon de montagem na parede Solista LX Wall é ideal para uma variedade de aplicações, disponível em branco ou vermelho e compatível com uma gama completa de 6 bases.

O design patenteado da lente distribui a luminosidade, de forma a cumprir com as exigências da norma EN54-23, garantindo simultaneamente um baixo consumo.

Beacon SOLISTA LX WALL

Dimensões



Aplicações típicas:

Com as opções de base alta ou baixa, o Solista cumpre com as exigências de uma vasta gama de edifícios.

Especificações técnicas

Montagem	Parede
Alimentação	9 - 60Vcc
Consumo	10 - 25mA
Cobertura máxima	7,5m
Altura de instalação	2,4m (máx)
Código de cobertura	W-2.4-75
Volume de cobertura	135m ³
Frequência beacon	1Hz / 0,5Hz
Temperatura funcionamento	-25°C a 70°C
Monitoração	Polaridade inversa
Índice de proteção	IP33 / IP65
Peso	100g
Cor corpo	Vermelho / Branco
Cor beacon	Vermelho / Branco

Referências

Descrição	Código	Referência de fábrica
Corpo vermelho, beacon branco, base baixa	812007FULL-0108X	SOL-LX-W-WF-R1-S
Corpo vermelho, beacon branco, base alta	812008FULL-0109X	SOL-LX-W-WF-R1-D
Corpo vermelho, beacon vermelho, base baixa	812013FULL-0114X	SOL-LX-W-RF-R1-S
Corpo vermelho, beacon vermelho, base alta	812005FULL-0107X	SOL-LX-W-RF-R1-D
Corpo branco, beacon vermelho, base baixa	812015FULL-0116X	SOL-LX-W-RF-W1-S
Corpo branco, beacon vermelho, base alta	812016FULL-0117X	SOL-LX-W-RF-W1-D

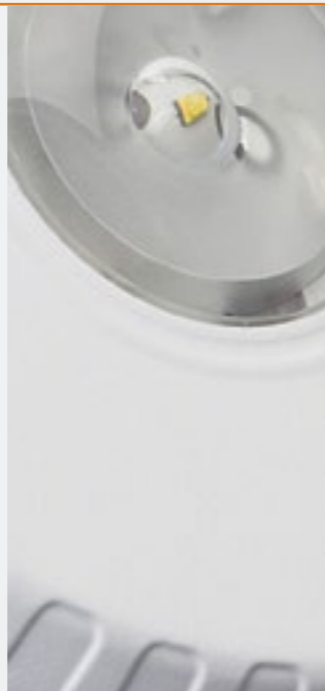
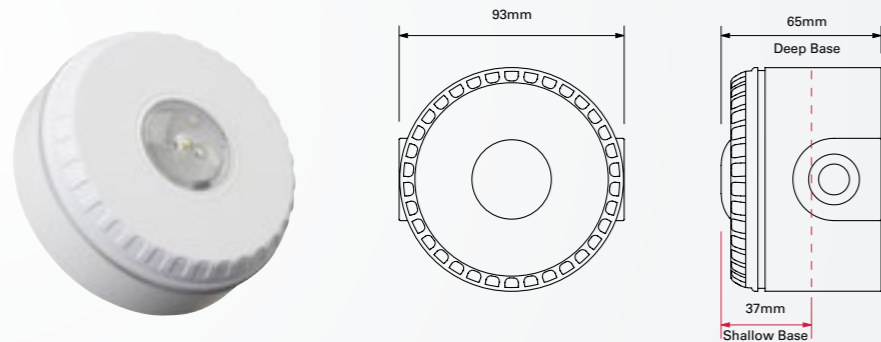
Solista LX Ceiling

O beacon de montagem no teto Solista LX Ceiling possui um design patenteado da lente e distribui a luminosidade de forma a cumprir com as exigências da norma EN54-23, garantindo simultaneamente um baixo consumo.

Projetado para ser instalado até 3m de altura com design discreto, é ideal para diversas aplicações.

Beacon SOLISTA LX CEILING

Dimensões



Aplicações típicas:

O Solista de montagem de teto ajuda a oferecer uma maior gama de soluções que permitam cumprir com as exigências regulamentares.

Especificações técnicas

Montagem	Teto
Alimentação	9 - 60Vcc
Consumo	10 - 25mA
Cobertura máxima	7,5m
Altura de instalação	3m (máx)
Código de cobertura	C-3-75
Volume de cobertura	132m ³
Frequência beacon	1Hz / 0,5Hz
Temperatura funcionamento	-25°C a 70°C
Monitoração	Polaridade inversa
Índice de proteção	IP33 / IP65
Peso	100g
Cor corpo	Vermelho / Branco
Cor beacon	Vermelho / Branco

Referências

Descrição	Código	Referência de fábrica
Corpo branco, beacon branco, base baixa	812020FULL-0121X	SOL-LX-C-WF-W1-S
Corpo branco, beacon branco, base alta	812021FULL-0122X	SOL-LX-C-WF-W1-D
Corpo branco, beacon vermelho, base baixa	812022FULL-0123X	SOL-LX-C-RF-W1-S
Corpo branco, beacon vermelho, base alta	812023FULL-0124X	SOL-LX-C-RF-W1-D

Squashni SQG3

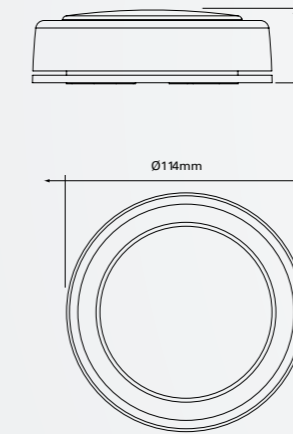
A terceira geração Squashni G3 acumula as melhores características das anteriores Squashni e Squashni Micro.

A superfície universal permite a acoplagem de uma vasta gama de detectores.

Sirene Squashni SQG3



Dimensões



Aplicações típicas:

Locais onde seja necessário, em um mesmo ponto de instalação, colocar detecção e sinalização sonora de alarme.

Especificações técnicas

Alimentação	18 - 28Vcc
Consumo	4 - 5mA
Saída sonora	90dB
Tons	8
Controle de volume	10dB
Monitoração	Polaridade inversa
Temperatura funcionamento	-10°C a 55°C
Índice de proteção	IP21C
Construção	ABS
Peso	160g
Cor	Branco

Referências

Descrição	Código	Referência de fábrica
Squashni G3 branca	666058FULL-0098X	SQG3-SDR-W

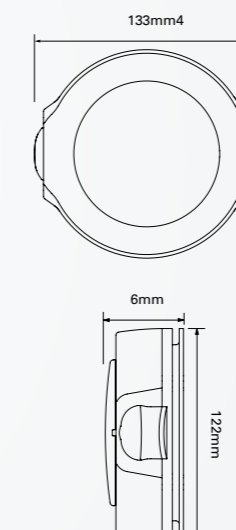
Squashni LX Base

A Squashni LX Base emite luz em torno de um detector de incêndios para fornecer o nível de iluminação requerido na norma EN54-23.

Sirene Squashni LX Base



Dimensões



Aplicações típicas:

Locais onde seja necessário, em um mesmo ponto de instalação, colocar detecção e sinalização sonora e visual de alarme.

Especificações técnicas

Montagem	Teto
Alimentação	16 - 28Vcc
Consumo	65 - 130mA
Cobertura máxima	15m
Altura de instalação	3m (máx)
Código de cobertura	C-3-15
Volume de cobertura	530m ³
Frequência beacon	1Hz / 0,5Hz
Temperatura funcionamento	-10°C a 55°C
Monitoração	Polaridade inversa
Índice de proteção	IP21C
Peso	200g
Cor corpo	Branco
Cor beacon	Branco
Saída sonora	90dB (tom 3)

Referências

Descrição	Código	Referência de fábrica
Sirene Squashni LX Base	812020FULL-0121X	SOL-LX-C-WF-W1-S

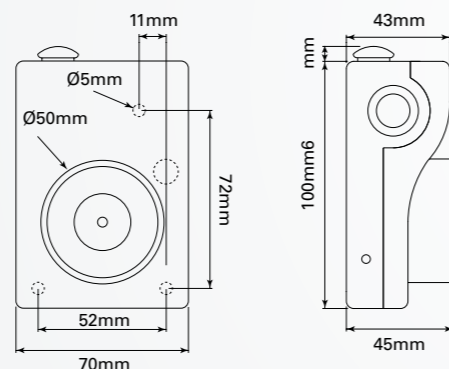
Retentores Série 13000

A série 13000 fornece soluções de retentores de porta, com força de 50kg / 490N, com baixo consumo e disponível na cor branca ou preta.

Retentor Série 13000



Dimensões



Características:

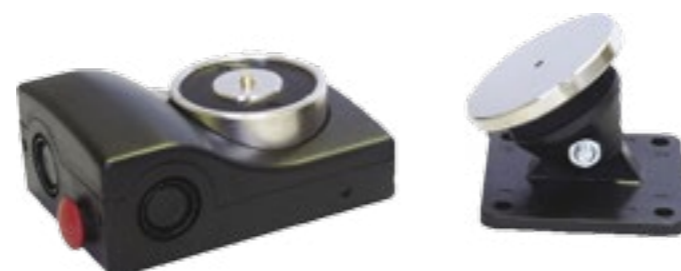
- Montagem de parede
- Baixo consumo
- Botão de desbloqueio
- Placa ajustável

Especificações técnicas

Força de retenção	50kg / 490N
Alimentação	24Vcc
Consumo	45mA
Montagem	Parede
Construção	ABS
Temperatura funcionamento	-10°C a 55°C
Índice de proteção	IP40
Peso	560g
Cor	Branco / Preto

Referências

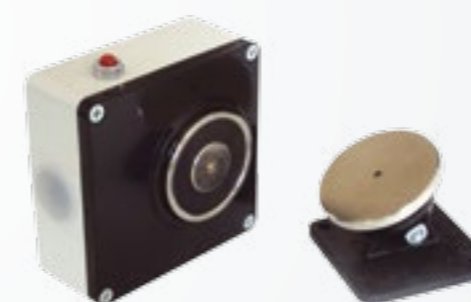
Descrição	Código
Retentor plástico, 50kg, branco, com indicador	13050-BSP
Retentor plástico, 50kg, preto	13050-CSA
Retentor plástico, 50kg, preto, com indicador	13050-SP



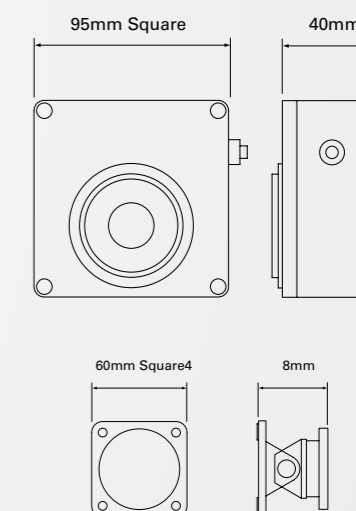
Retentores Série 1350 / 1360

A série 1350 / 1360 fornece soluções de retentores de porta, com força de 50kg / 490N ou 100kg / 960N, com baixo consumo e elevada robustez.

Retentor Série 1350/1360



Dimensões



Características:

- Montagem de parede
- Baixo consumo
- Botão de desbloqueio
- Placa ajustável
- Elevada robustez

Especificações técnicas

Força de retenção	50kg / 490N – 100kg / 960N
Alimentação	24Vcc
Consumo	45mA / 100mA
Montagem	Parede
Construção	Base Metálica
Temperatura funcionamento	-10°C a 55°C
Índice de proteção	IP40
Peso	800g / 1000g
Cor	Preto

Referências

Descrição	Código
Retentor metálico, 50kg	1350-CSA
Retentor metálico, 100kg	1360-CSA

Retentores Série 1369

A série 1369 fornece soluções de retentores de porta, para montagem no chão com força de 50kg / 490N, com baixo consumo e elevada robustez.

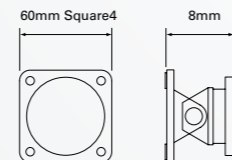
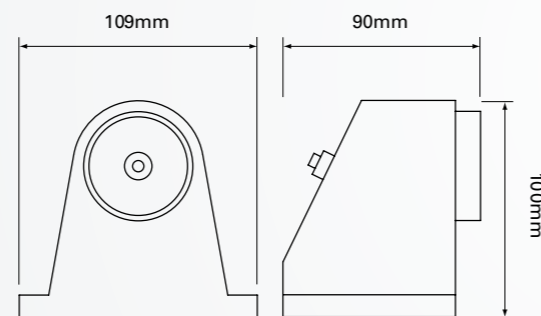
Retentor Série 1369



Características:

- Montagem de parede
- Baixo consumo
- Botão de desbloqueio
- Placa ajustável
- Elevada robustez

Dimensões



Especificações técnicas

Força de retenção	50kg / 490N – 100kg / 960N
Alimentação	24Vcc
Consumo	45mA / 100mA
Montagem	Parede
Construção	Base Metálica
Temperatura funcionamento	-10°C a 55°C
Índice de proteção	IP40
Peso	800g / 1000g
Cor	Preto

Referências

Descrição	Código
Retentor metálico, 50kg	1350-CSA
Retentor metálico, 100kg	1360-CSA

Retentores Série 1370 / 1380

A série 1370/1380 fornece soluções de retentores de porta, para montagem no chão, parede ou teto, com força de 50kg / 490N ou 100kg / 960N, com baixo consumo e elevada robustez e versatilidade.

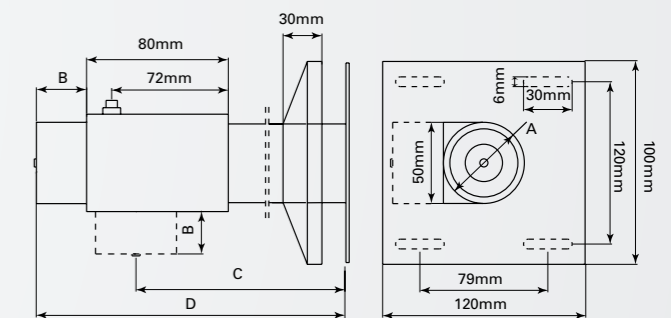
Retentor Série 1370/1380



Características:

- Montagem de chão, parede ou teto
- Baixo consumo
- Botão de desbloqueio
- Placa ajustável
- Elevada robustez

Dimensões



Especificações técnicas

Força de retenção	50kg / 490N – 100kg / 960N
Alimentação	24Vcc
Consumo	45mA – 100mA
Montagem	Chão, parede, teto
Construção	Base Metálica
Temperatura funcionamento	-10°C a 55°C
Índice de proteção	IP40
Peso	1200g / 1680g
Cor	Preto

Referências

Descrição	Código
Retentor com braço 15cm, 50kg	1370-15-D
Retentor com braço 30cm, 50kg	1370-30-D
Retentor com braço 15cm, 100kg	1380-15-D
Retentor com braço 30cm, 100kg	1380-30-D

Retentores Acessórios

A Eaton disponibiliza uma vasta gama de acessórios que permitem a substituição e manutenção de equipamentos que possam eventualmente ser danificados após a sua utilização.

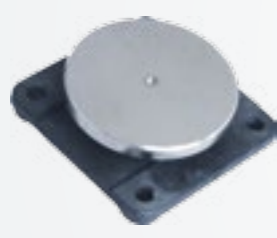
Placa de fixação 120° 1341 / 1351 / 1361



Características:

- Absorção de choque
- Placa em aço
- Estrutura em plástico preto

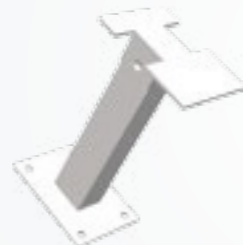
Placa de fixação 30° 1343 / 1353 / 1363



Características:

- Tamanho reduzido
- Absorção de choque
- Placa em aço
- Estrutura em plástico preto

Base para montagem chão ou parede 13ST15 / 13ST25

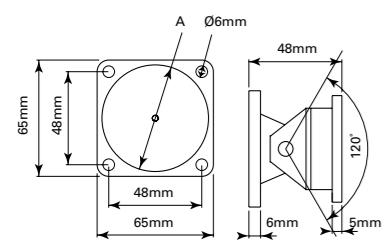


Características:

- Estrutura em aço
- Cor branca

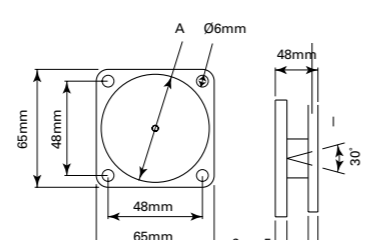
Esquemas

1341 / 1351 / 1361



A (mm)	
1341-CSA	45
1351-CSA	55
1361-CSA	60

1343 / 1353 / 1363

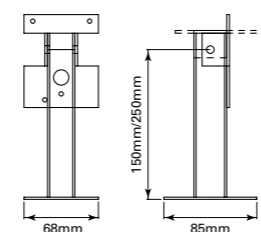


A (mm)	
1343-CSA	45
1353-CSA	55
1363-CSA	60

Referências

Descrição	Código	Compatibilidade	Peso
Placa 120°, 45mm, branca	1341-CSA	13000	130g
Placa 30°, 45mm, branca	1343-CSA	13000	110g
Placa 120°, 55mm, preta	1351-CSA	Todas até 50kg	170g
Placa 30°, 55mm, preta	1353-CSA	Todas até 50kg	159g
Placa 120°, 60mm, preta	1361-CSA	Todas 100kg	210g
Placa 30°, 60mm, preta	1363-CSA	Todas 100kg	190g
Braço com 150mm	13ST15	13000	500g
Braço com 250mm	13ST25	13000	650g

13ST15 / 13ST25



Fontes de Alimentação

Recomendadas como fontes auxiliares de alimentação para componentes de sistemas de detecção de incêndio, tais como, retentores, bloqueadores, etc.

Fontes de alimentação aprovadas segundo a EN54-4



Aplicações típicas:

Tratam-se de fontes de alimentação altamente eficientes, protegidas contra sobrecargas, inversão de polaridade e curtos circuitos.

Referências

Descrição	Código
Fonte de alimentação, 24Vcc / 1,5A P	FX1-5ABP
Fonte de alimentação, 24Vcc / 1,5A G	FX1-5ABG
Fonte de alimentação, 24Vcc / 2,5A	FX2-5ABG
Fonte de alimentação, 24Vcc / 5,0A	FX5-0ABG



A Eaton dedica-se a garantir que uma energia confiável, eficiente e segura está disponível quando ela é mais necessária. Com um conhecimento incomparável em gerenciamento de energia elétrica em todos os setores, os especialistas da Eaton proporcionam soluções integradas e personalizadas para resolver os desafios mais críticos dos seus clientes.

O foco da empresa é fornecer a solução certa para a aplicação. Mas os tomadores de decisão exigem mais do que apenas produtos inovadores. Eles buscam a Eaton pelo compromisso inabalável com o suporte pessoal, que faz do sucesso do cliente uma prioridade.

Para mais informações, visite www.eaton.com.br



Eaton

Av. Ermano Marchetti, 1435 - Galpão A
Água Branca, São Paulo, SP, 05038-001
Brasil
tel: +55 11 3616-8500

www.eaton.com.br
© 2015 - Eaton
Todos os direitos reservados

Alterações nos produtos, informações contidas neste documento e preços são reservadas à Eaton, assim como os possíveis erros e omissões. Apenas a documentação técnica fornecida pela Eaton é vinculativa. As fotos e imagens também não garantem um layout ou funcionalidades específicas. A sua utilização, sob qualquer forma, está sujeita à aprovação prévia pela Eaton. O mesmo se aplica às marcas (especialmente Eaton, Moeller e Cutler-Hammer). Os Termos e Condições da Eaton aplicam-se, tal como referenciado nas páginas de internet e nas confirmações de encomendas da Eaton.

Eaton é uma marca registrada da Eaton Corporation

Siga-nos nas redes sociais para saber as últimas novidades.

